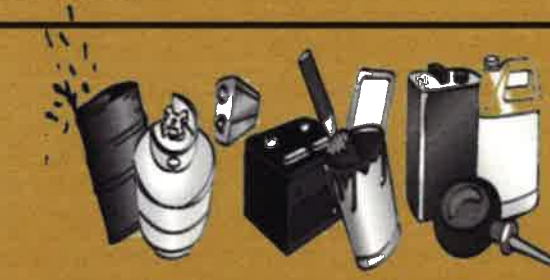
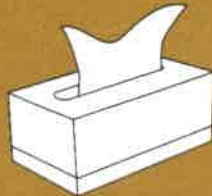


Aide-Mémoire pour la collecte

des putrescibles Refusé

- . Mauvaise herbe montée en graine ou rampante
- . Bois, buches et arbustes
- . Cendre de bois
- . Chaux
- . Briquette de BBQ
- . Os
- . Produits laitiers liquides
- . Excréments (chat, chien, humain, peut contenir des pathogènes)
- . Poussière d'aspirateur
- . Matériaux contaminés avec des pesticides
- . Boîte de repas pour emporter non-triée
- . Coquilles d'huîtres et moules
- . Cheveux et poils d'animaux
- . Produits dangereux (RDD, bois traité)
- . Mouchoir



Aide-Mémoire pour la collecte

des putrescibles Accepté

DÉCHETS DE TABLE ET DE PRÉPARATION DES ALIMENTS RETIRÉS DE LEUR EMBALLAGE

- . Tout aliment cru ou cuit
- . Fruits, légumes et leurs pelures
- . Produits laitiers (fromage, yogourt, etc.)
- . Viandes, volailles, poissons et fruits de mer
- . Matières grasses
- . Produits congelés, pains, pâtes alimentaires
- . Riz et céréales
- . Gâteaux, pâtisseries, tartes, muffins
- . Café moulu et filtre, sachets de thé, tisane et infusion
- . Nourriture d'animaux domestiques
- . Coquilles d'oeuf, de noix et écales d'arachides
- . Bonbons
- . Aliments périmés



RÉSIDUS DE JARDIN

- . Fleurs, plantes
- . Gazon, foin et paille
- . Feuilles d'arbres séchées, aiguilles de conifères
- . Sciure et copeaux de bois

AUTRES SUBSTANCES

- . Items en papier ou carton souillés par des matières alimentaires (serviettes de table, assiettes de carton, boîte de livraison de pizza ou de poulet, etc.)